



Zubehör für Operationstische



- 2 Inhaltsverzeichnis
- 3 Vorwort
- 4 Armlagerung lateral, mit zentraler Schnellfixierung, visko-elastischem Polster 450 mm und 2 Gurten
- 5 Armlagerung vertikal, mit zentraler Schnellfixierung und verlängertem Gelenkarm, mit visko-elastischem Polster 450 mm und 2 Gurten
- 6 Handchirurgie/OP-Platte für Handchirurgie
- 7 Handfessel, höhen- und radial verstellbar
- 8 Kloben/Radialstellkloben
- 9 Kloben/Standardkloben
- 10 Narkosebogen mit seitlichen Teleskopauszügen
- 11 Narkosebogen mit Teleskop-Höhenverstellung und seitlichen Teleskop-Auszügen
- 12 Narkosebogen mit Teleskop-Höhenverstellung und Horizontalschiene 25 x 10 mm mit Tuchbügel
- 13 Seitenhalter/Dreigelenk-Seitenhalter

Anhang

- 14 Buch: Arbeitsgebiet Operationssaal - Lagerung, Hygiene, Gefahren



Seit 1987 sind wir auf die Entwicklung und Produktion von OP-Tisch-Zubehör spezialisiert, das sich durch höchste Fertigungsqualität, den Einsatz hochwertiger Werkstoffe und exklusive Funktionsmerkmale auszeichnet.

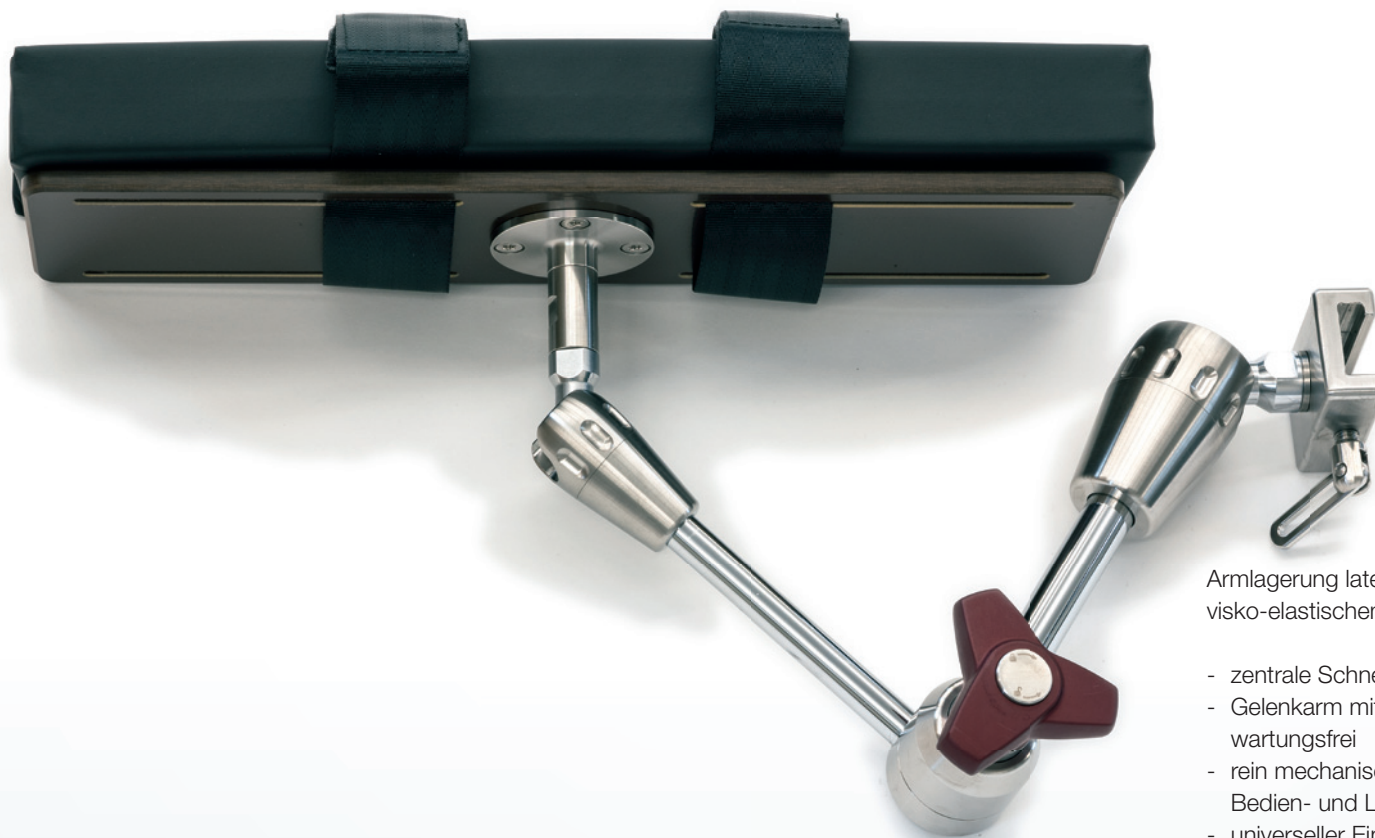
Unsere Produkte tragen zur sicheren und schonenden Lagerung des Patienten auf dem OP-Tisch bei und unterstützen die Arbeit des OP-Personals durch zuverlässige Mechanik, praxiserichtete Funktion und hygieneorientiertes Design.

Für unsere Erzeugnisse garantieren wir die Kompatibilität zu allen OP-Tischen, die über die bekannten Schnittstellen in den Standard-Abmessungen verfügen. Chirurgen, Anästhesisten und Pflegenden in vielen Hundert Krankenhäusern vertrauen unseren Produkten. Zu unseren Kunden zählen auch führende Hersteller von Operationstischen, die ihr eigenes Zubehörprogramm mit unseren Produkten ergänzen.

Lassen auch Sie sich überzeugen oder entdecken Sie Neues im vorliegenden Katalog.



Armlagerung mit zentraler Schnellfixierung



Armlagerung lateral, mit zentraler Schnellfixierung, visko-elastischem Polster 450 mm und 2 Gurten

- zentrale Schnellfixierung aller Gelenke mit nur einer Griffschraube
- Gelenkarm mit einzigartig kurzem Spannweg am Zentralgelenk, wartungsfrei
- rein mechanisches, stufenloses Spannsystem, für höchsten Bedien- und Lagerungskomfort
- universeller Einsatz am Patienten: Rücken-, Bauch-, Seitenlage, halbsitzend
- kompakte, platzsparende Konstruktion
- visko-elastisches Polster auf einer stabilen Kunststoffplatte
- zwei Befestigungsgurte mit Auszugssicherung
- Befestigungskloben kompatibel mit OP-Tisch-Gleitschienen im Standardmaß 25 x 10 mm



Artikelnummer 318-S



Armlagerung mit zentraler Schnellfixierung



Armlagerung vertikal, mit zentraler Schnellfixierung und verlängertem Gelenkarm, speziell für die Arm-Hochlagerung bei Seitenlage des Patienten, mit visko-elastischem Polster 450 mm und 2 Gurten

- zentrale Schnellfixierung aller Gelenke mit nur einer Griffschraube
- Gelenkarm mit einzigartig kurzem Spannweg am Zentralgelenk, wartungsfrei
- rein mechanisches, stufenloses Spannsystem, für höchsten Bedien- und Lagerungskomfort
- kompakte, platzsparende Konstruktion
- visko-elastisches Polster auf einer stabilen Kunststoffplatte
- zwei Befestigungsgurte mit Auszugssicherung
- Befestigungskloben kompatibel mit OP-Tisch-Gleitschienen im Standardmaß 25 x 10 mm

Artikelnummer 319-S



OP-Platte für Handchirurgie



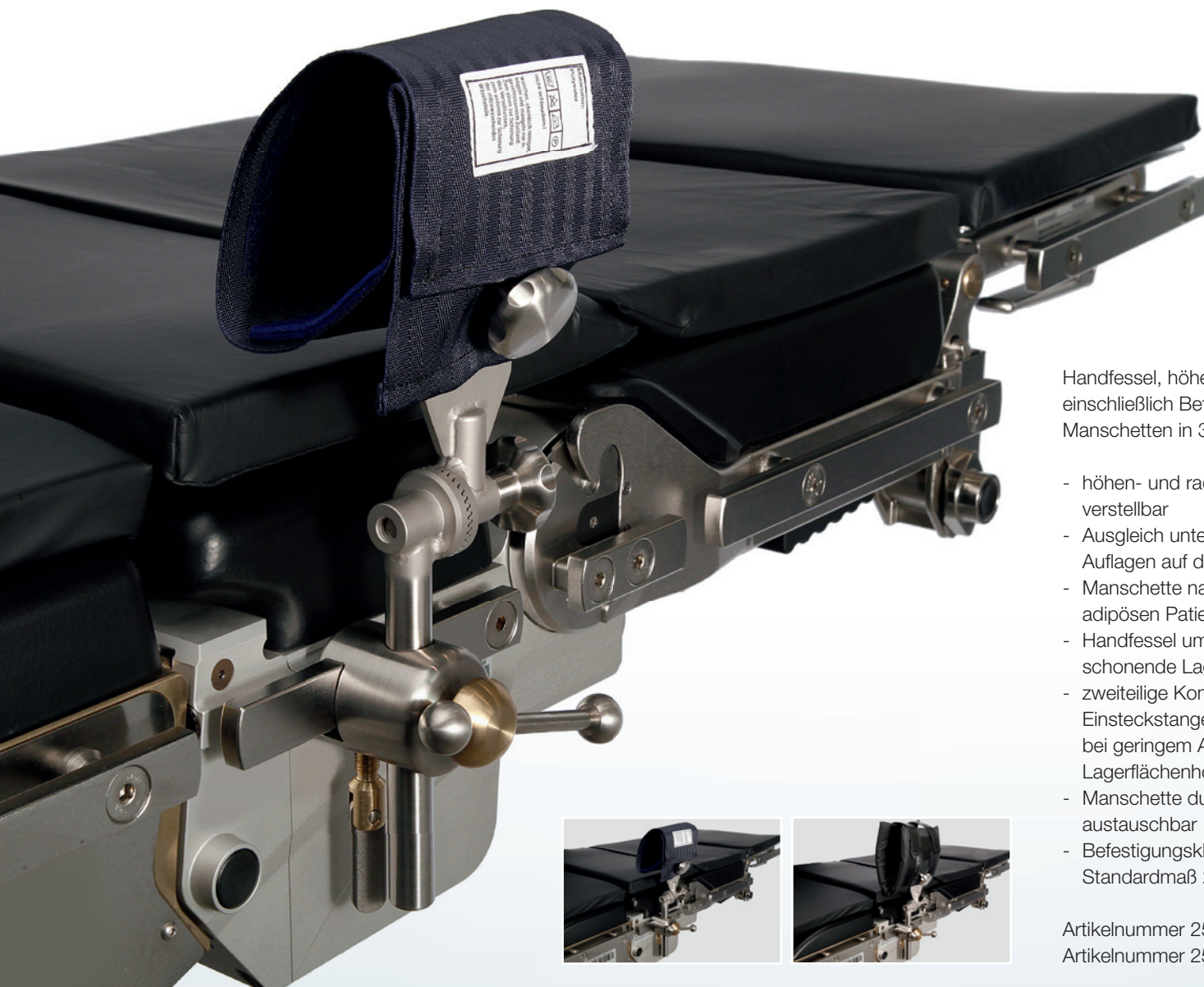
OP-Platte für Handchirurgie
Einschließlich Kloben und Teleskopstütze

- Platte und Polster in Schmetterlingsform (Ellenbogenabstützung integriert)
- Platte aus Kunststoff ohne Rahmenkonstruktion, vollständig durchstrahlbar
- Radial verstellbarer Befestigungskloben zur OP-Tisch-Gleitschiene zum Neigungsausgleich bei aufwärts eingestellter OP-Tisch-Rückenplatte
- Befestigungspunkt für den Kloben auf der Unterseite der Platte stufenlos variabel, falls Befestigung am OP-Tisch wegen eines Gelenkes längsseitig zu verschieben ist
- hohe Stabilität durch Teleskopstütze am äußeren Plattenende
- leichtes Handling durch niedriges Gewicht (9,3 kg)
- Befestigungskloben kompatibel mit OP-Tisch-Gleitschienen im Standardmaß 25 x 10 mm

Artikelnummer 246-S OP-Platte für Handchirurgie



Handfessel, höhen- und radial verstellbar



Handfessel, höhen- und radial verstellbar, einschließlich Befestigungskloben (Standardkloben 297-S), Manschetten in 3 Ausführungen erhältlich

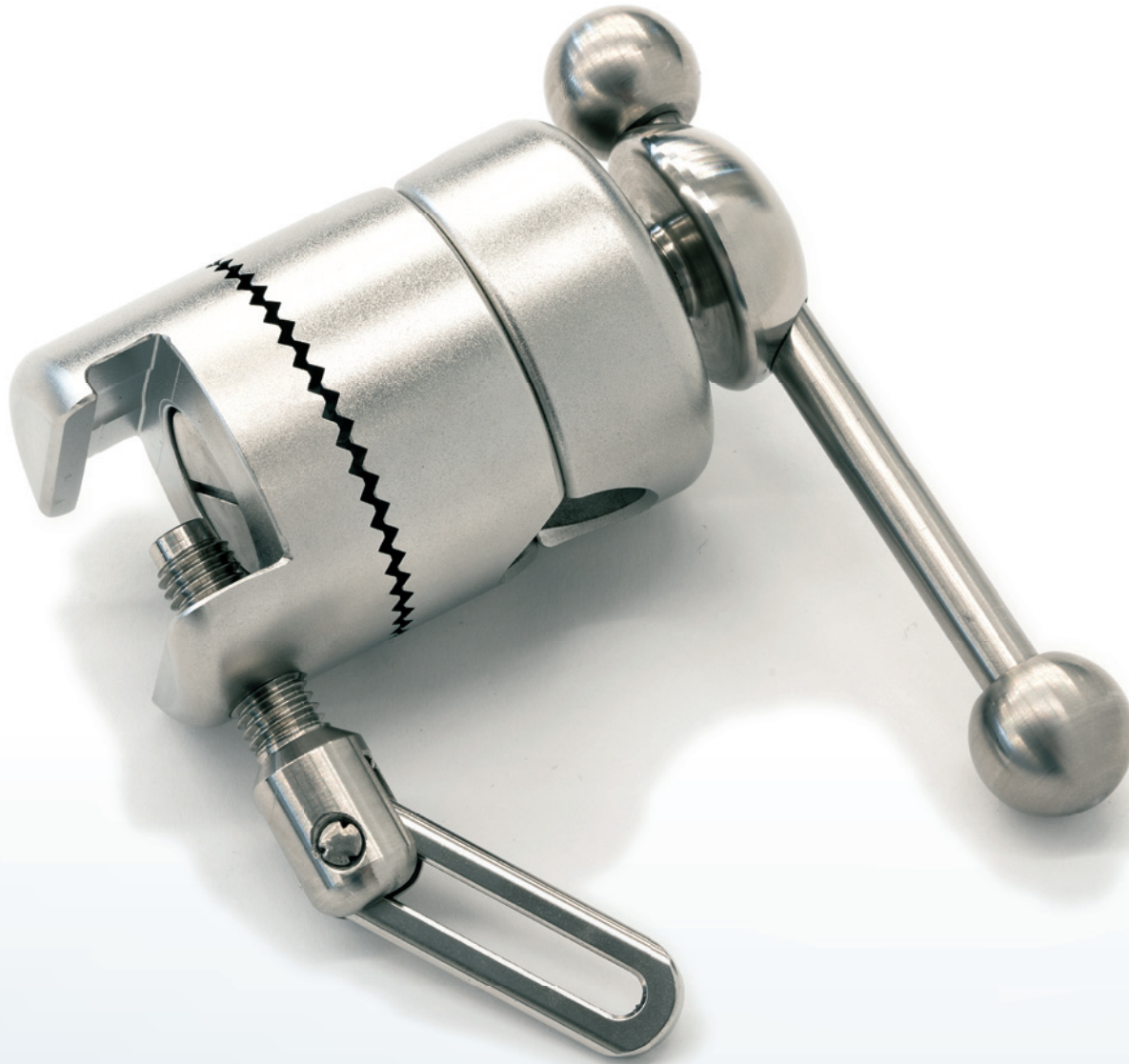
- höhen- und radial zur Längsachse der OP-Tisch-Lagerfläche verstellbar
- Ausgleich unterschiedlicher Polsterhöhen oder zusätzlicher Auflagen auf dem OP-Tisch-Polster
- Manschette nach innen und nach außen neigbar (z.B. bei adipösen Patienten)
- Handfessel um die Achse der Einsteckstange drehbar für eine schonende Lagerung
- zweiteilige Konstruktion (Kloben sowie Handfessel mit Einsteckstange) ermöglicht eine einfache Anbringung auch bei geringem Abstand der OP-Tisch-Gleitschiene zum Lagerflächenholm
- Manschette durch V2A Sterngriff sicher zu befestigen und leicht austauschbar
- Befestigungskloben kompatibel mit OP-Tisch-Gleitschienen im Standardmaß 25 x 10 mm

Artikelnummer 251/1-SK (mit Textilmanschette)

Artikelnummer 251/1-SP (mit Kunststoffpolstermanschette)



Radialstellkloben



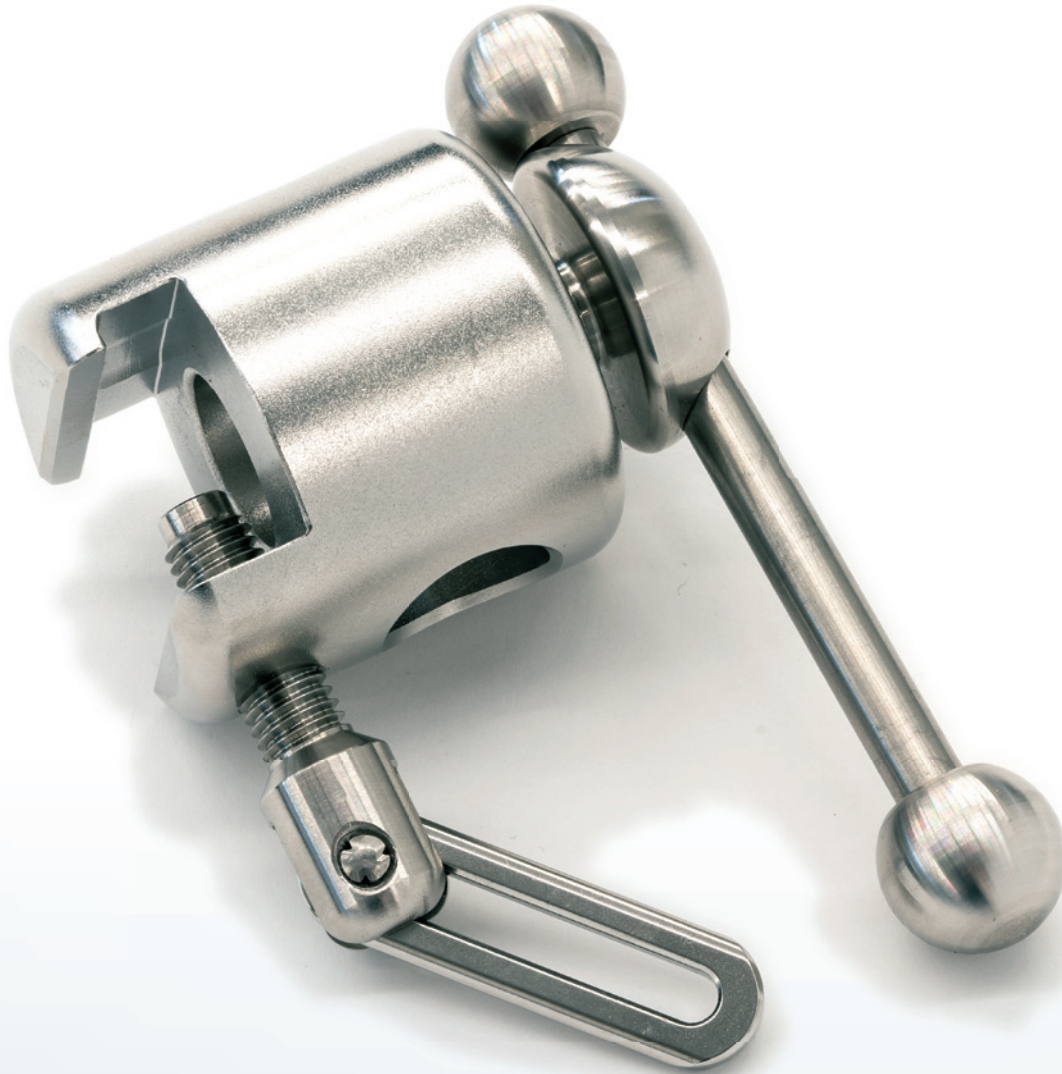
Radialstellkloben

- zur Befestigung von OP-Tisch-Zubehör mit Stangendurchmesser 16-18 mm (z.B. Beinhalter, Narkosebogen) an den seitlichen OP-Tisch-Gleitschienen
- besonders standfeste Präzisions-Zahnkupplungen in gefräster Ausführung
- automatische Öffnung der Verzahnung beim Öffnen des Knebels
- Kugeln an den Enden des Knebels aus Chromnickelstahl
- Knebelschraube in ergonomischer, gerundeter Form
- Schrauben aus Speziallegierung mit Leichtlaufeigenschaften in Chromnickelstahl und Gewindeschutz
- Kloben-Grundkörper aus korrosionsbeständigem Chromnickelstahl
- besonders kurze Baulänge
- Befestigungskloben kompatibel mit OP-Tisch-Gleitschienen im Standardmaß 25 x 10 mm

Artikelnummer 290-S



Standardkloben



Standardkloben

- zur Befestigung von OP-Tisch-Zubehör mit Stangendurchmesser 16-18 mm (z.B. Narkosebogen) an den seitlichen OP-Tisch-Gleitschienen
- Kugeln an den Enden des Knebels aus Chromnickelstahl
- Knebelschraube in ergonomischer, gerundeter Form
- Schrauben aus Speziallegierung mit Leichtlaufeigenschaften in Chromnickelstahl und Gewindeschutz
- Kloben-Grundkörper aus korrosionsbeständigem Chromnickelstahl
- besonders kurze Baulänge
- Befestigungskloben kompatibel mit OP-Tisch-Gleitschienen im Standardmaß 25 x 10 mm

Artikelnummer 297-S



Narkosebogen mit seitlichen Teleskopauszügen



Narkosebogen mit seitlichen Teleskopauszügen

- Narkosebogen in Winkelform aus Chromnickelstahl
- Horizontalstange mit 2 seitlichen Teleskopauszügen, jeweils 300 mm lang
- Vertikalstange aus Vollmaterial mit Stelling
- zusätzlich Ausrüstung mit Tuchbügel möglich (240/1-S), optional
- Radialstellkloben 290-S zur Befestigung des Narkosebogens an der OP-Tisch-Gleitschiene nicht im Lieferumfang enthalten, separat zu bestellen

Artikelnummer 240-S (Narkosebogen mit seitlichen Teleskopauszügen)

Artikelnummer 240/1-S (Tuchbügel 360° drehbar, Zubehör für Narkosebögen 240-S und 243-S)



Narkosebogen mit Teleskop-Höhenverstellung und seitlichen Teleskop-Auszügen



Narkosebogen mit Teleskop-Höhenverstellung und seitlichen Teleskopauszügen

- Narkosebogen in Winkelform aus Chromnickelstahl
- Teleskop-Höhenverstellung, dadurch keine unterhalb der Lagerfläche hervorstehenden Teile
- Teleskop-Innenstange aus Vollmaterial und mit integriertem Radialstellkloben
- schwenkbare Horizontalstange mit 2 seitlichen Teleskopauszügen, jeweils 300 mm lang
- zusätzlich Ausrüstung mit Tuchbügel möglich (240/1-S), optional

Artikelnummer 243-S (Narkosebogen mit Teleskop-Höhenverstellung und seitlichen Teleskopauszügen)
Artikelnummer 240/1-S (Tuchbügel 360° drehbar, Zubehör für Narkosebögen 240-S und 243-S)



Narkosebogen mit Teleskop-Höhenverstellung und Horizontalschiene 25 x 10 mm mit Tuchbügel



Narkosebogen mit Teleskop-Höhenverstellung und
Horizontalschiene 25 x 10 mm mit Tuchbügel

- Narkosebogen in Winkelform aus Chromnickelstahl
- Teleskop-Höhenverstellung, dadurch keine unterhalb der Lagerfläche hervorstehenden Teile
- Teleskop-Innenstange aus Vollmaterial und mit integriertem Radialstellkloben
- schwenkbare Horizontalstange 25 x 10 mm mit Tuchbügel
- zusätzlich Ausrüstung des Tuchbügels mit 2 Verlängerungsrohren möglich (245/1-S), optional

Artikelnummer 245-S (Narkosebogen mit Teleskop-
Höhenverstellung und Horizontalschiene 25 x 10 mm mit
Tuchbügel)

Artikelnummer 245/1-S (1 Paar Verlängerungen, jeweils 300 mm,
Zubehör für Narkosebogen 245-S)



Dreigelenk-Seitenhalter



Dreigelenk-Seitenhalter

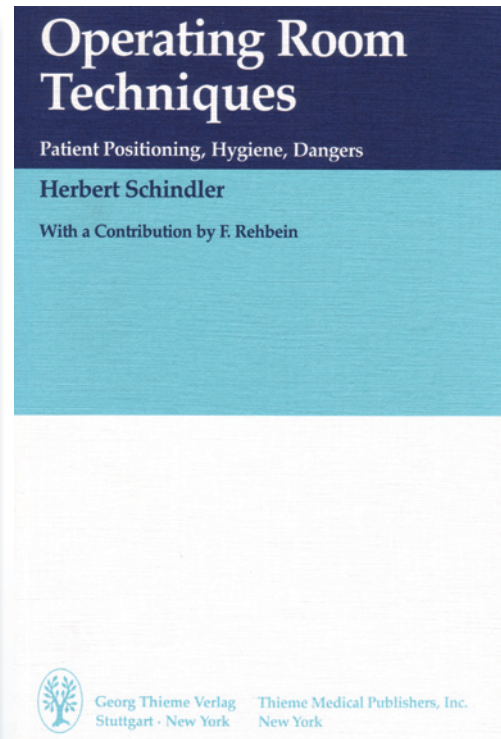
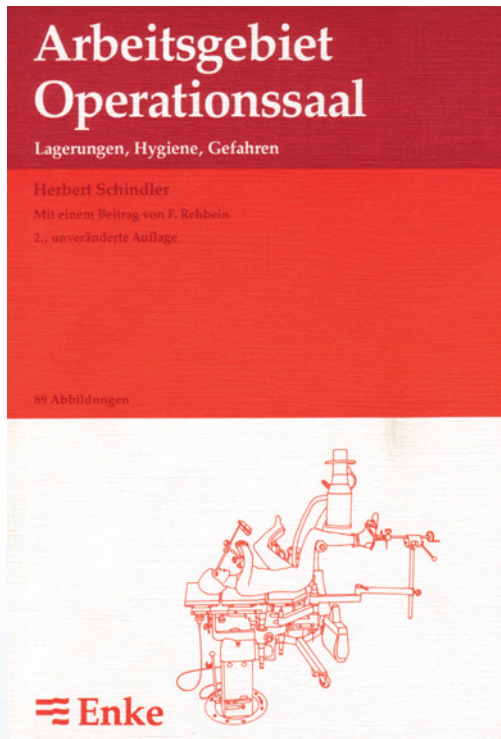
- Dreigelenk-Seitenhalter für Patienten in Seitenlage
- Holme aus 25 x 10 mm Vollmaterial (Chromnickelstahl)
- 3 Gelenke mit standfesten Präzisions-Zahnkupplungen in gefräster Ausführung jeweils über Sterngriffe aus Chromnickelstahl fixierbar
- Gewindestangen aus hochfester Speziallegierung mit Leichtlaufeigenschaften
- integrierter Befestigungskloben zur OP-Tisch-Gleitschiene
- Befestigungskloben kompatibel mit OP-Tisch-Gleitschienen im Standardmaß 25 x 10 mm
- Integralschaumpolster 215 x 100 x 50 mm (255-S)
- Integralschaumpolster 260 x 210 x 60 mm (256-S)

Artikelnummer 255-S (Dreigelenk-Seitenhalter Standard)

Artikelnummer 256-S (Dreigelenk-Seitenhalter mit großem Polster)



Arbeitsgebiet Operationssaal - Lagerung, Hygiene, Gefahren



Herbert Schindler
Arbeitsgebiet Operationssaal
Lagerung, Hygiene, Gefahren

„Arbeitsgebiet Operationssaal“ bietet den im Operationssaal tätigen Mitarbeitern praktische und leicht verständliche Informationen zu den Themen: Operationslagerungen; Krankenhaushygiene; Arbeitsablauf in der OP-Abteilung; funktionelle und bauliche Gestaltung der OP-, Ambulanz- und Endoskopieabteilung; Umgang mit Geräten im OP-Bereich; Brand-, Explosions- und Verbrennungsgefahren im OP-Bereich; Gefahren durch elektrische Fehlerströme in Verbindung mit der HF-Chirurgietechnik, mit einem Beitrag von Prof. Dr. med. F. Rehbein (Kapitel „Kinderchirurgie“).

2., unveränderte Auflage
Ferdinand Enke Verlag
Stuttgart 1989
ISBN 3-432-95162-0

Kostenloser PDF-Download (deutsche und englische Version) unter
www.schindler-krankenhausentwicklung.de



Schindler Krankenhausentwicklung GmbH

Schindler Krankenhausentwicklung GmbH
Borsteler Bogen 27 d
22453 Hamburg
T. +49 (0) 40 / 577 099 8-0
F. +49 (0) 40 / 577 099 8-28
E. info@schindler-krankenhausentwicklung.de
www.schindler-krankenhausentwicklung.de

Fotos

Andreas Rieß

Gestaltung, Satz und Produktion



Kommunikation für Medizin, Wissenschaft und Technik
www.riessmedien.de

© Schindler Krankenhausentwicklung GmbH

Technische Änderungen vorbehalten.

Stand 03/2020



Medizintechnik für Klinik und OP

Schindler
Krankenhausentwicklung
GmbH